

**GARIBALDI**

GUIA DE APLICAÇÃO DA MARCA TURÍSTICA

## MARCA TURÍSTICA GARIBALDI

### OBJETIVO DO GUIA DE MARCA

Este Guia de Aplicação de Marca tem por objetivo orientar e normatizar o uso da marca turística da cidade de Garibaldi.

Essas orientações e normas devem ser seguidas, com afinco, por todos os envolvidos com as manifestações e materiais de comunicação onde a marca turística é divulgada.

**A aplicação da marca deve ser feita sempre a partir dos originais digitais fornecidos pela Secretaria de Turismo de Garibaldi.**

**Todo e qualquer material com aplicações da marca turística de Garibaldi devem ser, obrigatoriamente, aprovados junto a Secretaria de Turismo de Garibaldi.**



# MARCA TURÍSTICA GARIBALDI

## CONCEITO E ESTRUTURA

A nova marca turística da cidade de **Garibaldi** tem por objetivo atrair novos visitantes.

Essa marca é composta por três elementos: **símbolo**, **logotipo** e **decodificador**. Juntos eles pretendem imprimir, com leveza e alegria, os principais atributos da região.

O **símbolo** é a forma sintetizada de uma taça com espumante, e as estrelas coloridas uma alusão às festividades e celebrações relacionadas à bebida.

O **logotipo** foi desenhado exclusivamente para acompanhar esse clima. O "G" do logotipo incorpora a estrela e a cor do espumante criando, com o movimento dos grafismos, a sugestão de um brinde.

O **decodificador** A CAPITAL DO ESPUMANTE, na fonte **Frutiger 65 Bold**, identifica a origem da principal atração turística da cidade.



MARCA TURÍSTICA GARIBALDI  
ASSINATURA PRINCIPAL



# MARCA TURÍSTICA GARIBALDI

## ASSINATURA PRINCIPAL | VERSÕES P&B



POSITIVO



NEGATIVO

# MARCA TURÍSTICA GARIBALDI

## ASSINATURA PRINCIPAL | DIAGRAMA DE CONSTRUÇÃO

O Diagrama de Construção da Marca serve como referência para reproduções onde não é possível a aplicação a partir dos originais digitais.



# MARCA TURÍSTICA GARIBALDI

## ASSINATURA PRINCIPAL | ÁREA DE NÃO INTERFERÊNCIA

É o espaço mínimo que a assinatura deve manter de outros elementos gráficos para a perfeita legibilidade e compreensão da marca.



MÓDULO:  
X CORRESPONDE À LARGURA DA  
LETRA R DO LOGOTIPO GARIBALDI.

## MARCA TURÍSTICA GARIBALDI ASSINATURAS ALTERNATIVAS

A aplicação da marca, em suas variações de assinatura, deve ser feita sempre a partir dos originais digitais fornecidos pela Secretaria de Turismo de Garibaldi.





# MARCA TURÍSTICA GARIBALDI

## ASSINATURAS ALTERNATIVAS | VERSÕES P&B EM POSITIVO



# MARCA TURÍSTICA GARIBALDI

## ASSINATURAS ALTERNATIVAS | VERSÕES P&B EM NEGATIVO



# MARCA TURÍSTICA GARIBALDI

## ASSINATURAS ALTERNATIVAS | DIAGRAMA DE CONSTRUÇÃO



MÓDULO:  
X CORRESPONDE À LARGURA DA  
LETRA R DO LOGOTIPO GARIBALDI.

# MARCA TURÍSTICA GARIBALDI

## ASSINATURAS ALTERNATIVAS | ÁREA DE NÃO INTERFERÊNCIA

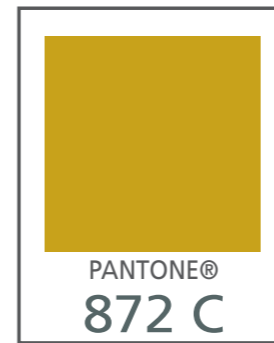
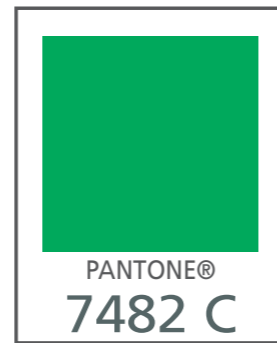


MÓDULO:  
X CORRESPONDE À LARGURA DA  
LETRA R DO LOGOTIPO GARIBALDI.

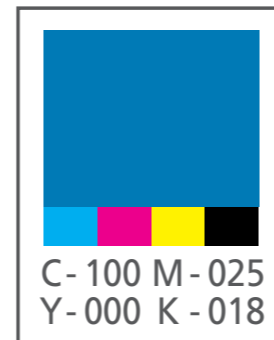
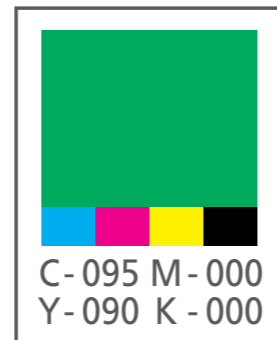
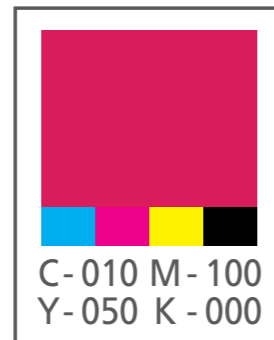
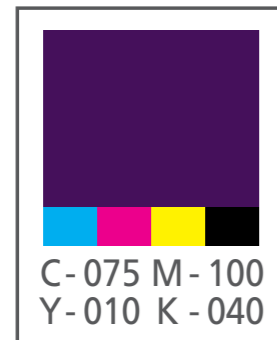
# MARCA TURÍSTICA GARIBALDI

## PADRÃO CROMÁTICO COLOR

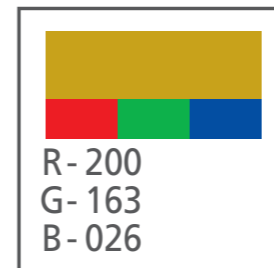
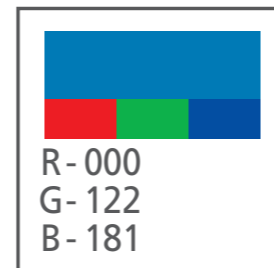
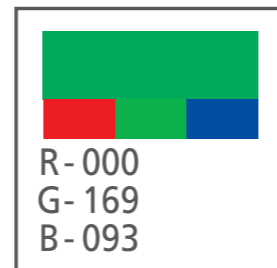
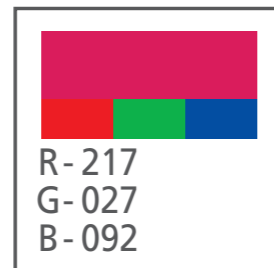
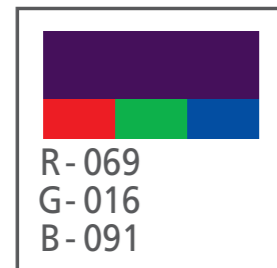
### Pantone



### CMYK



### RGB

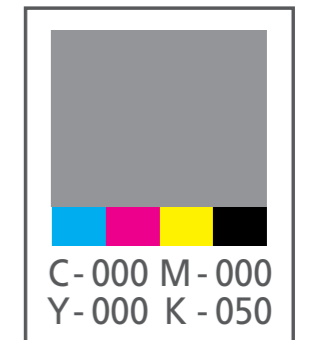
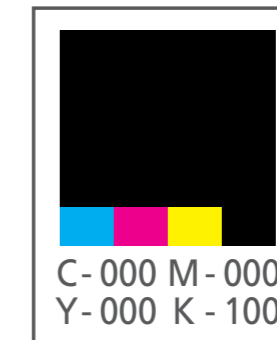


## PADRÃO P&B

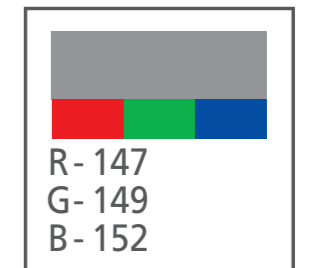
### Pantone



### CMYK



### RGB



# MARCA TURÍSTICA GARIBALDI

## REDUÇÃO MÁXIMA

É o **menor tamanho** de aplicação da marca para que ela seja impressa corretamente, **garantindo sua leitura**.



# MARCA TURÍSTICA GARIBALDI

## ÍCONE

O **ícone** é um elemento indicial que poderá ser usado isoladamente como **redução da marca**, após a implementação e assimilação da mesma.

Seu uso é indicado para **sinalização e materiais promocionais**.



# MARCA TURÍSTICA GARIBALDI

## ÍCONE | VERSÕES P&B



POSITIVO

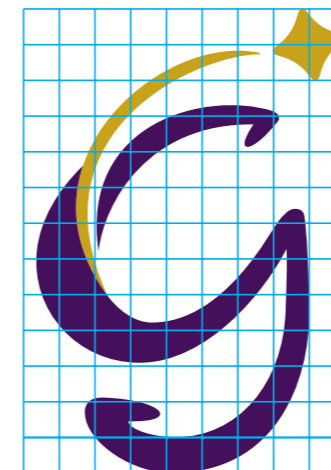


NEGATIVO

## ÍCONE | REDUÇÃO MÁXIMA

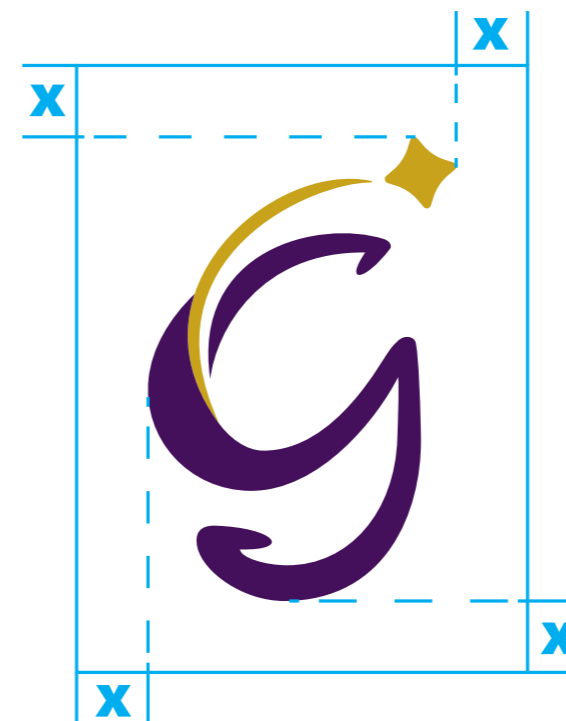


## ÍCONE | DIAGRAMA DE CONSTRUÇÃO



MÓDULO:  
X CORRESPONDE À METADE  
DA LARGURA DA ESTRELA.

## ÍCONE | ÁREA DE NÃO INTERFERÊNCIA



MÓDULO:  
X CORRESPONDE  
À LARGURA DA ESTRELA.



# MARCA TURÍSTICA GARIBALDI

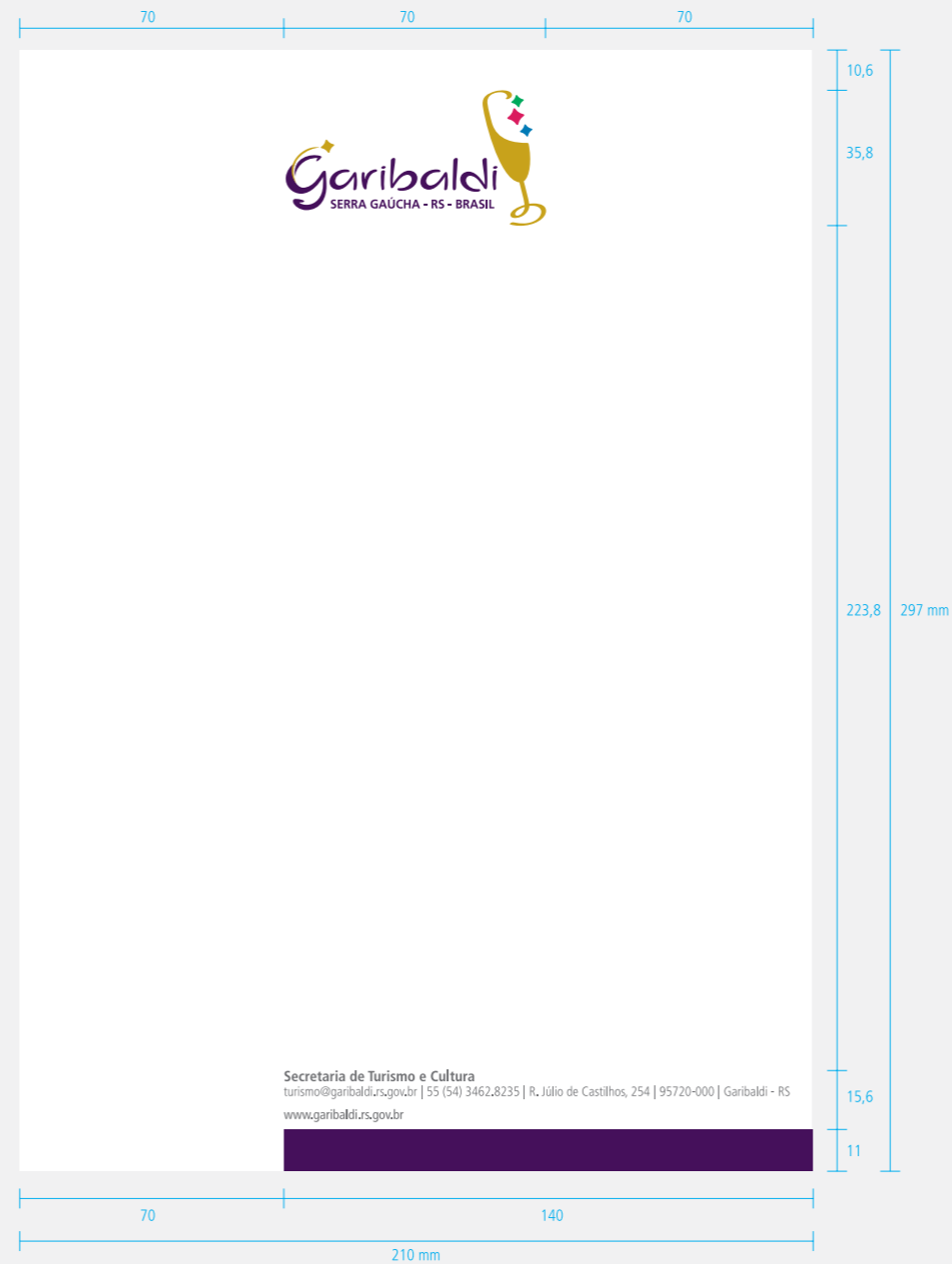
## PAPELARIA - CARTÃO DE VISITA



Tamanho: 100%

# MARCA TURÍSTICA GARIBALDI

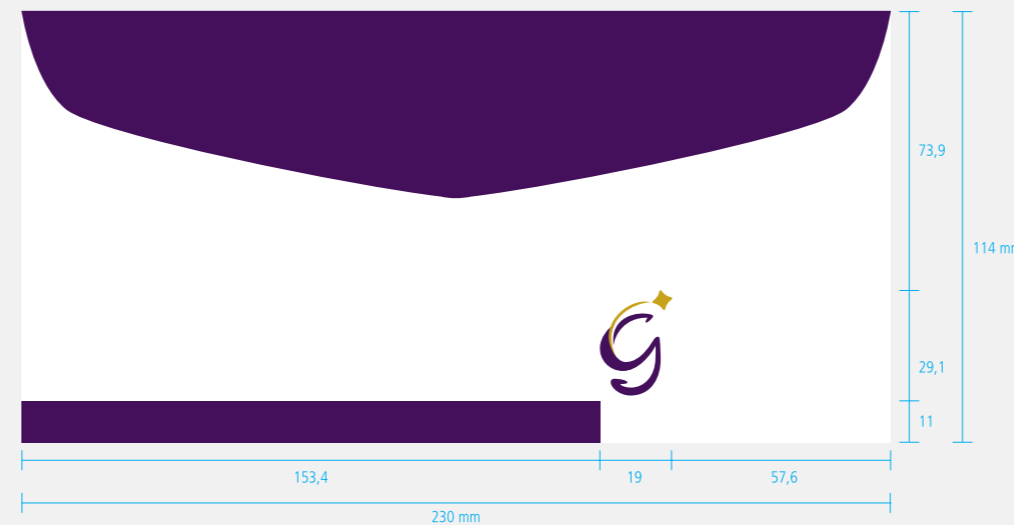
## PAPELARIA - FOLHA TIMBRADA A4



Tamanho: 50%

# MARCA TURÍSTICA GARIBALDI

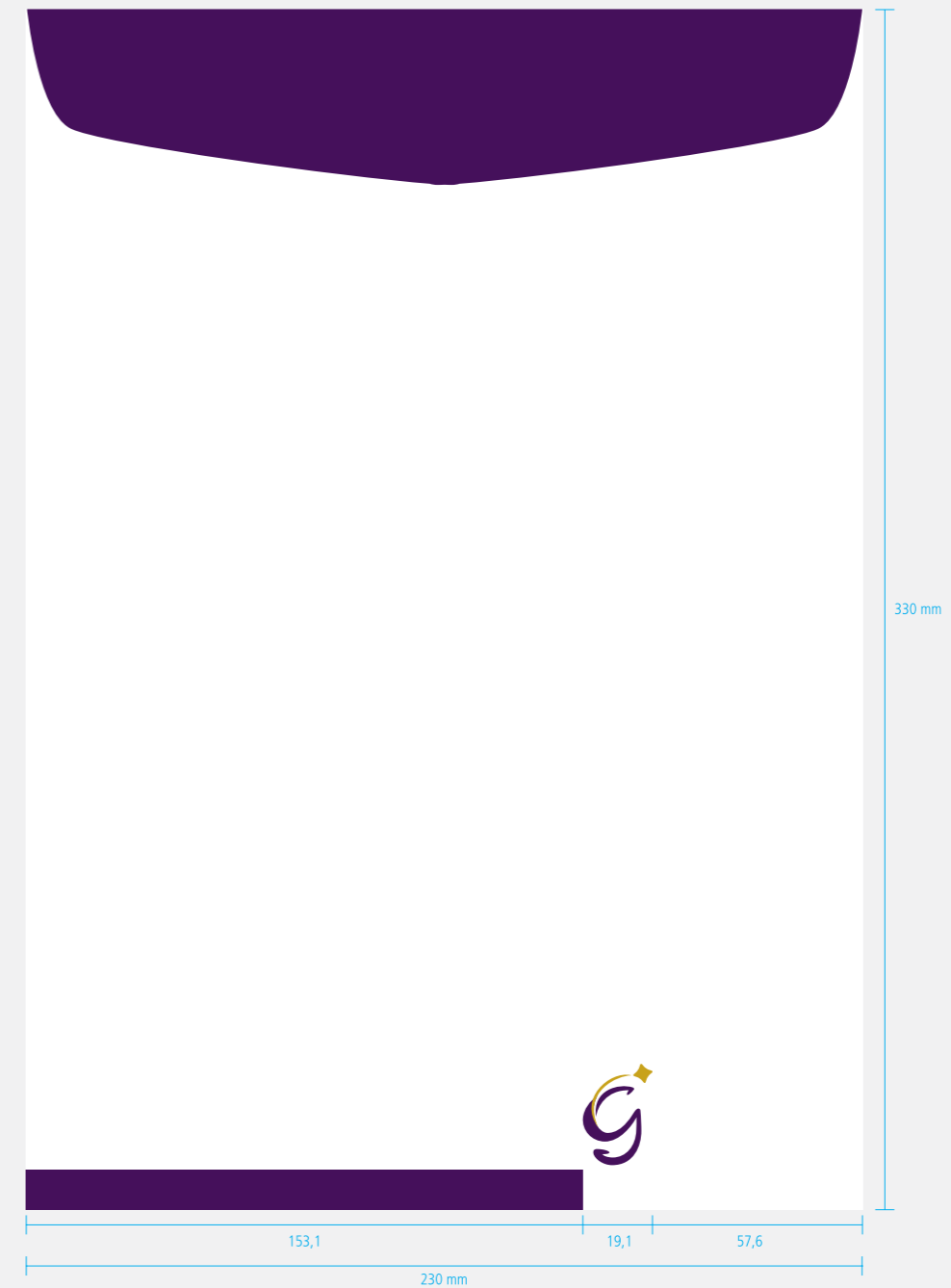
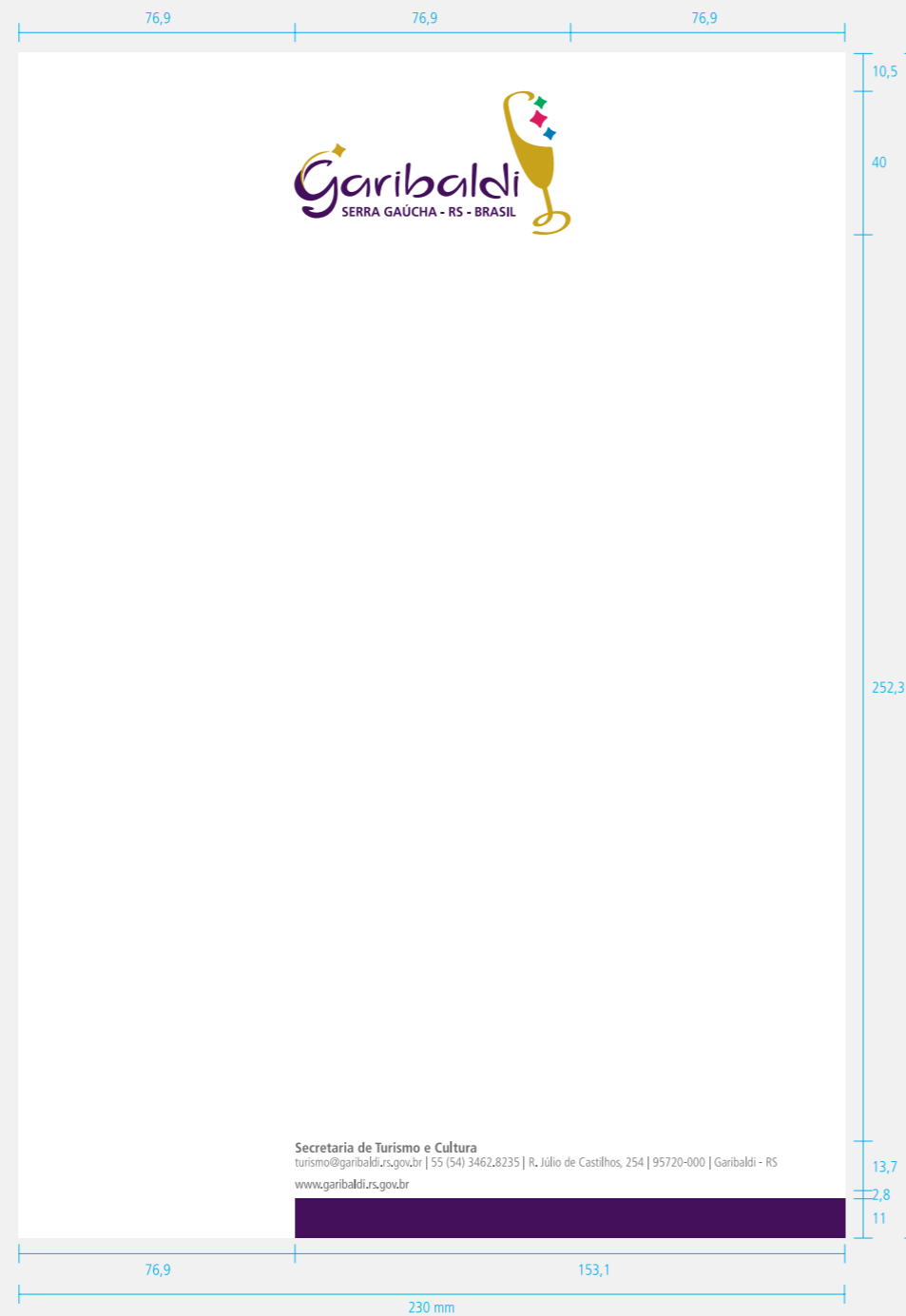
## PAPELARIA - ENVELOPE OFICIO



Tamanho: 50%

# MARCA TURÍSTICA GARIBALDI

## PAPELARIA - ENVELOPE OFICIO



Tamanho: 50%

Proposta desenvolvida por

**ZON Design**

com a colaboração de  
Lúcio Pacheco

[design@zondesign.com.br](mailto:design@zondesign.com.br)

[51] 3029.6202

[www.zondesign.com.br](http://www.zondesign.com.br)

**ZON**design